

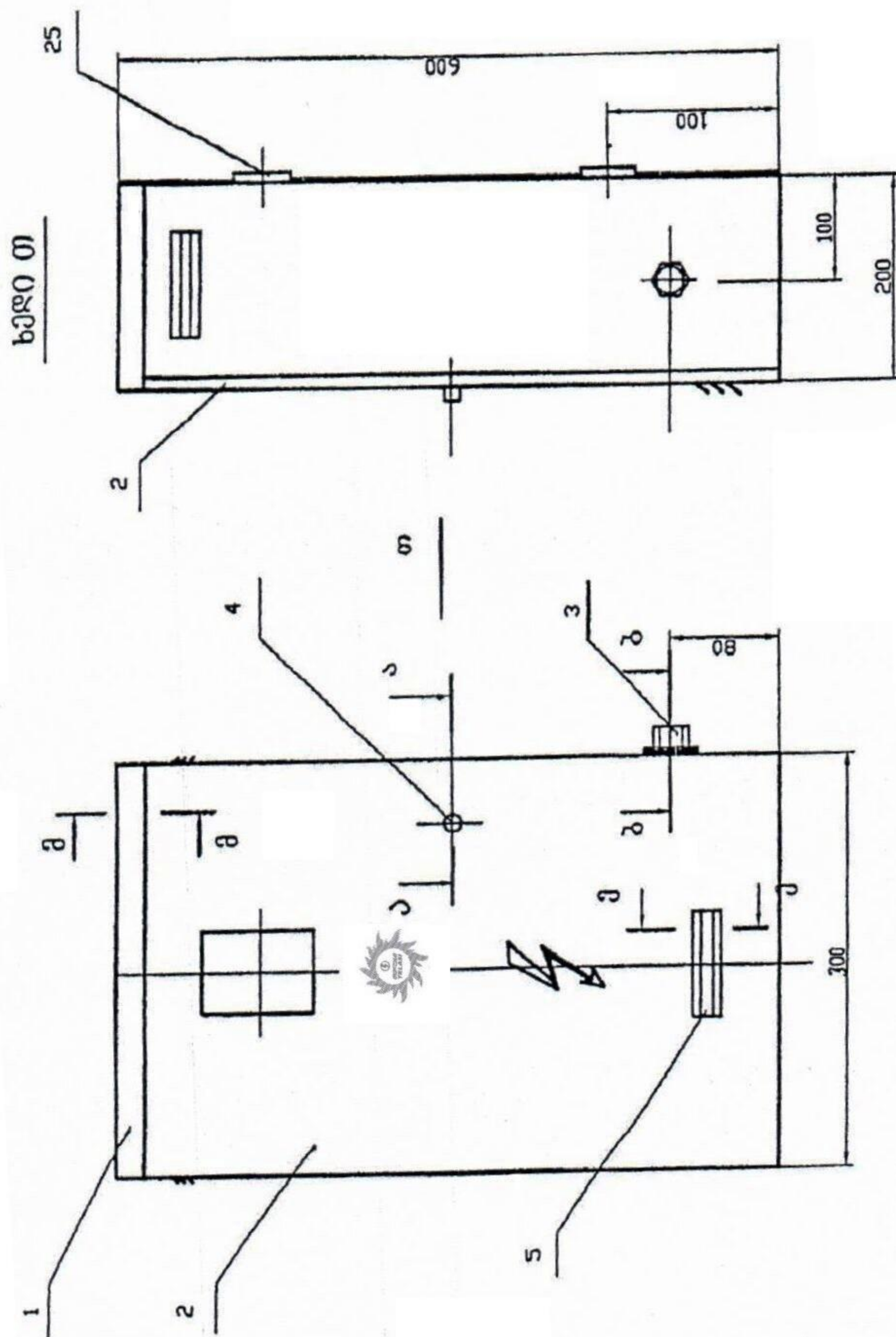
აღრიცხვის ერთი პირდაპირი ჩართვის
ერთი საშუალო მრიცხველისათვის
(გარე დაგმულობის)

სტანდარტი №53M/1

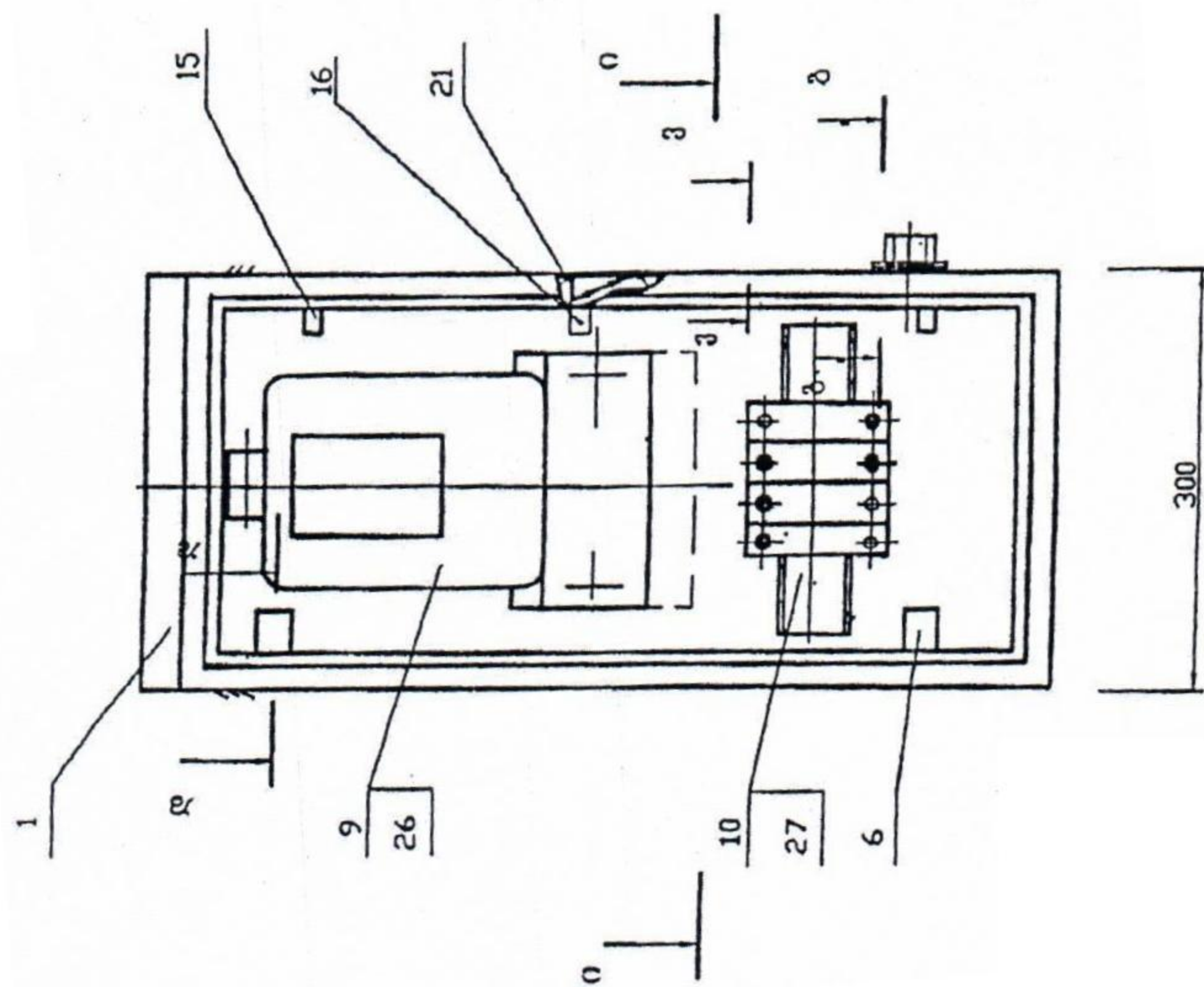
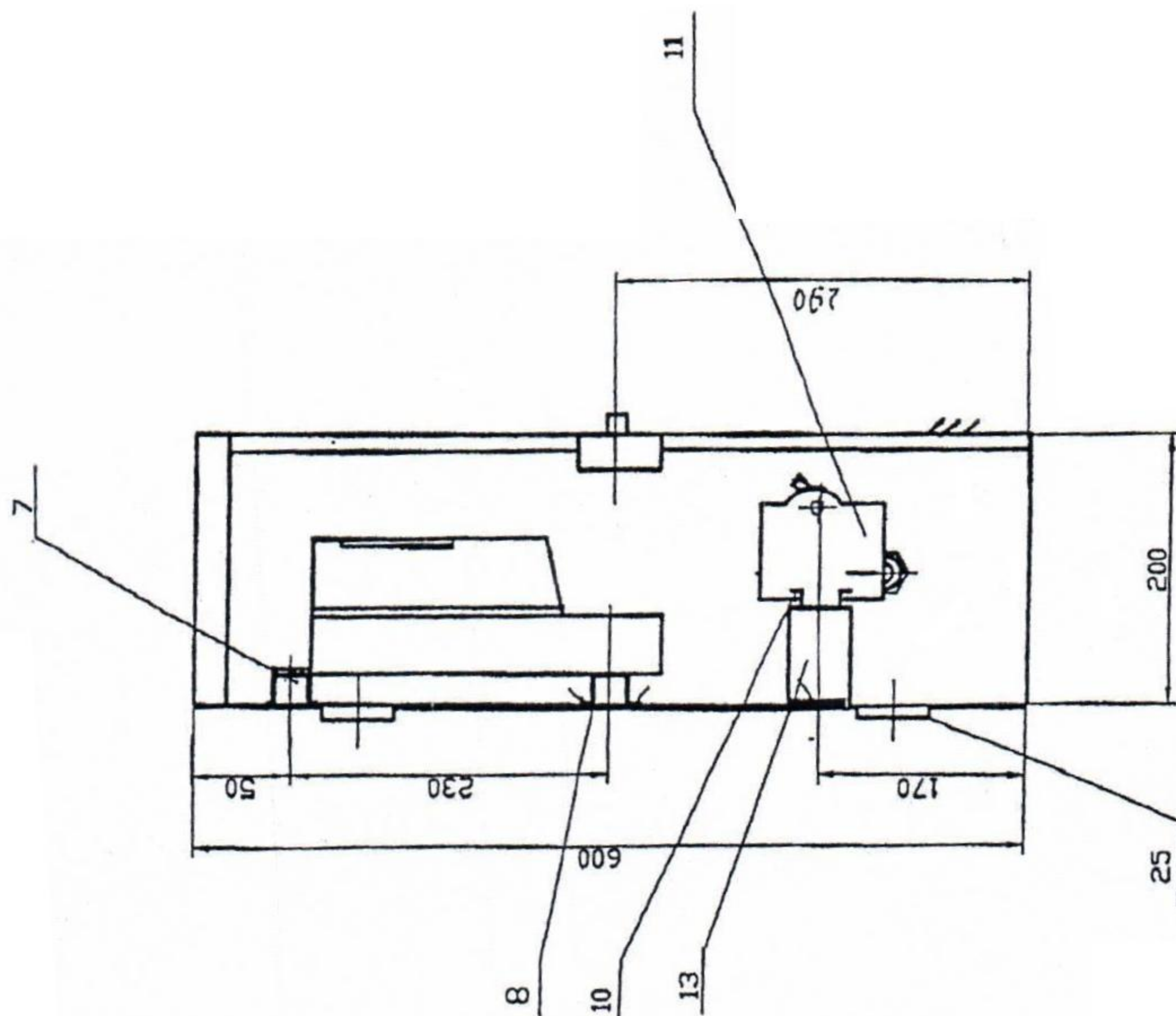
Ящик учета для одного трехфазного счетчика
прямого включения
(наружной установки)

ЯУ-1/3-У1

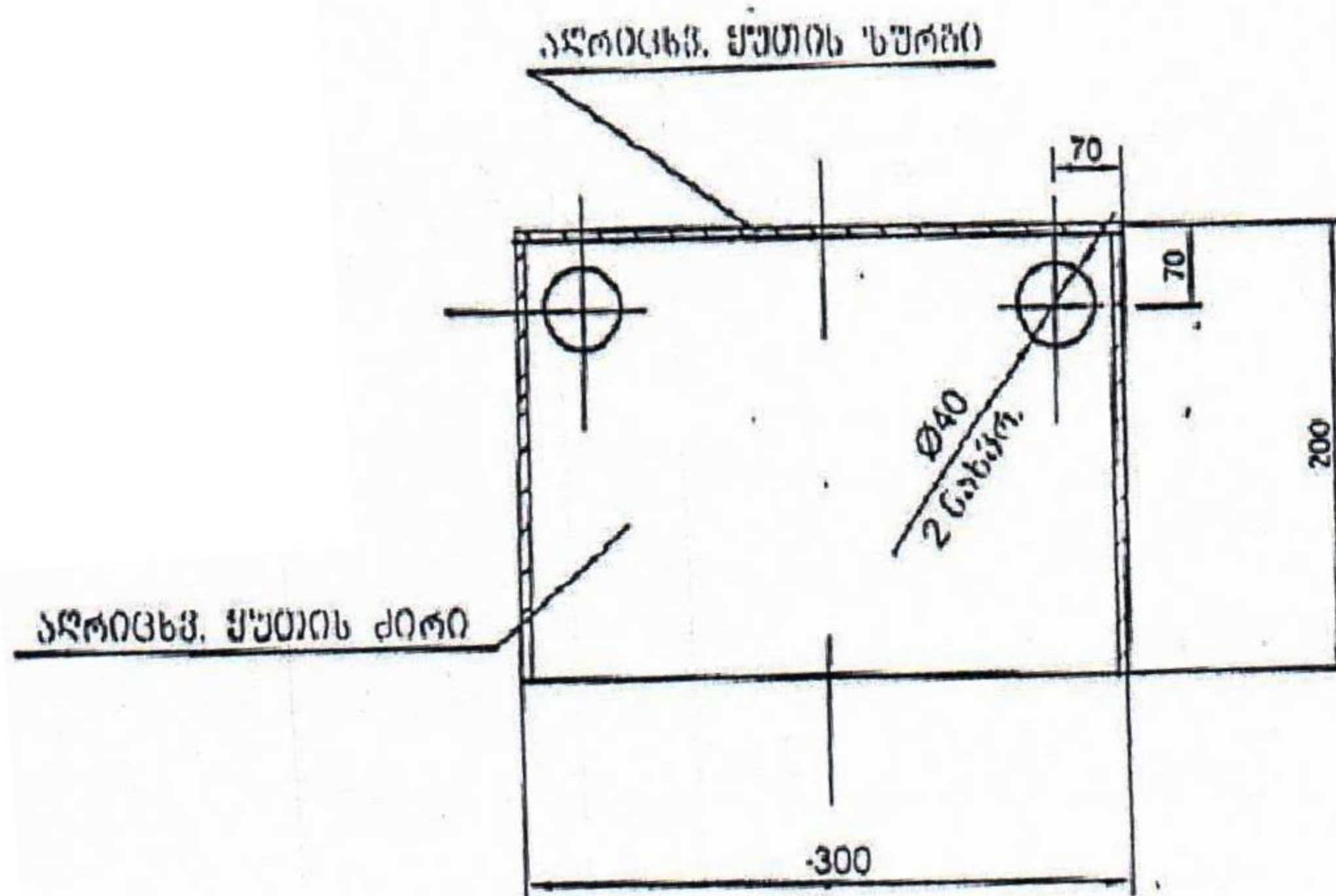
СТАНДАРТ №53M/1



3/

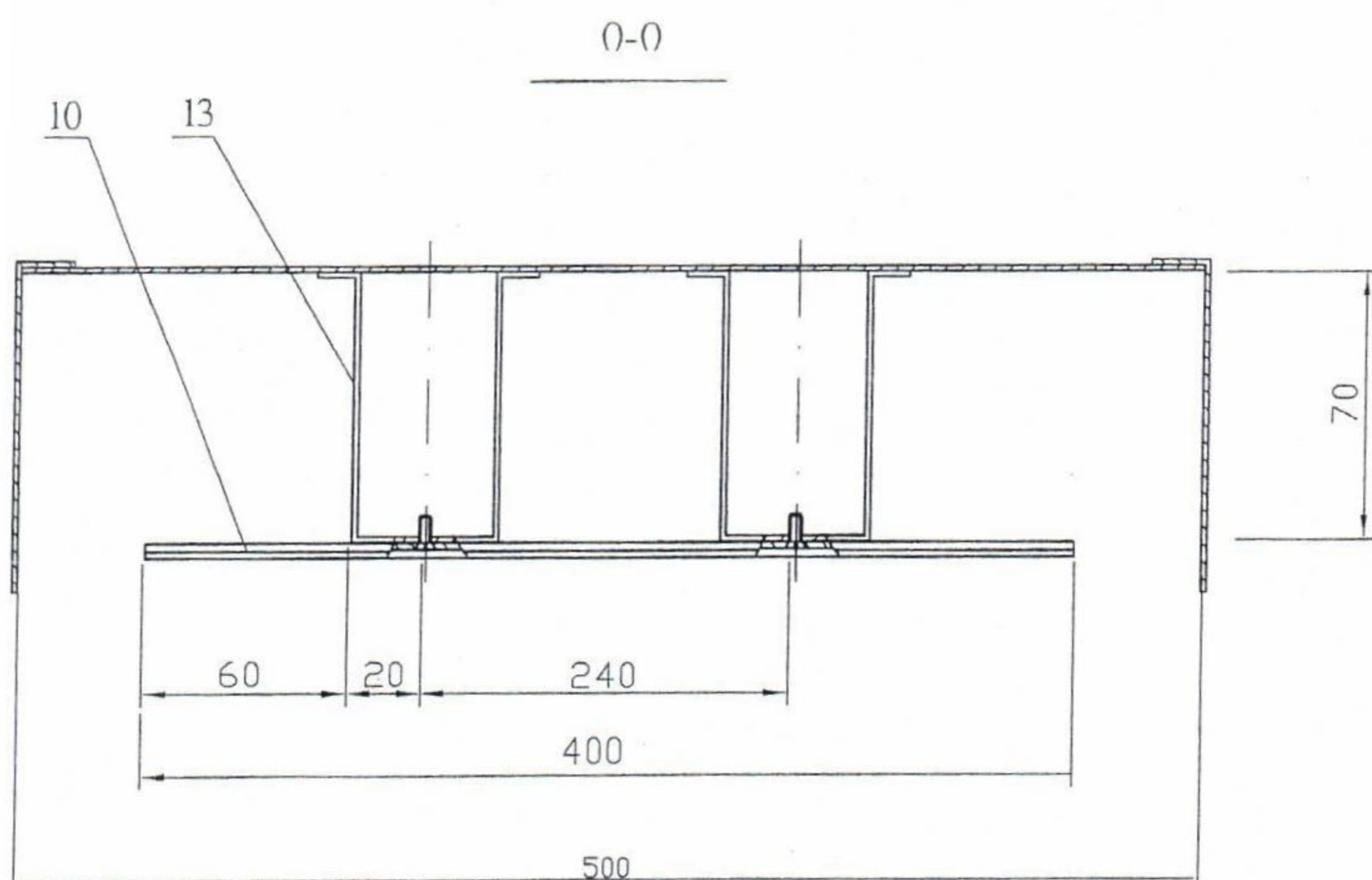
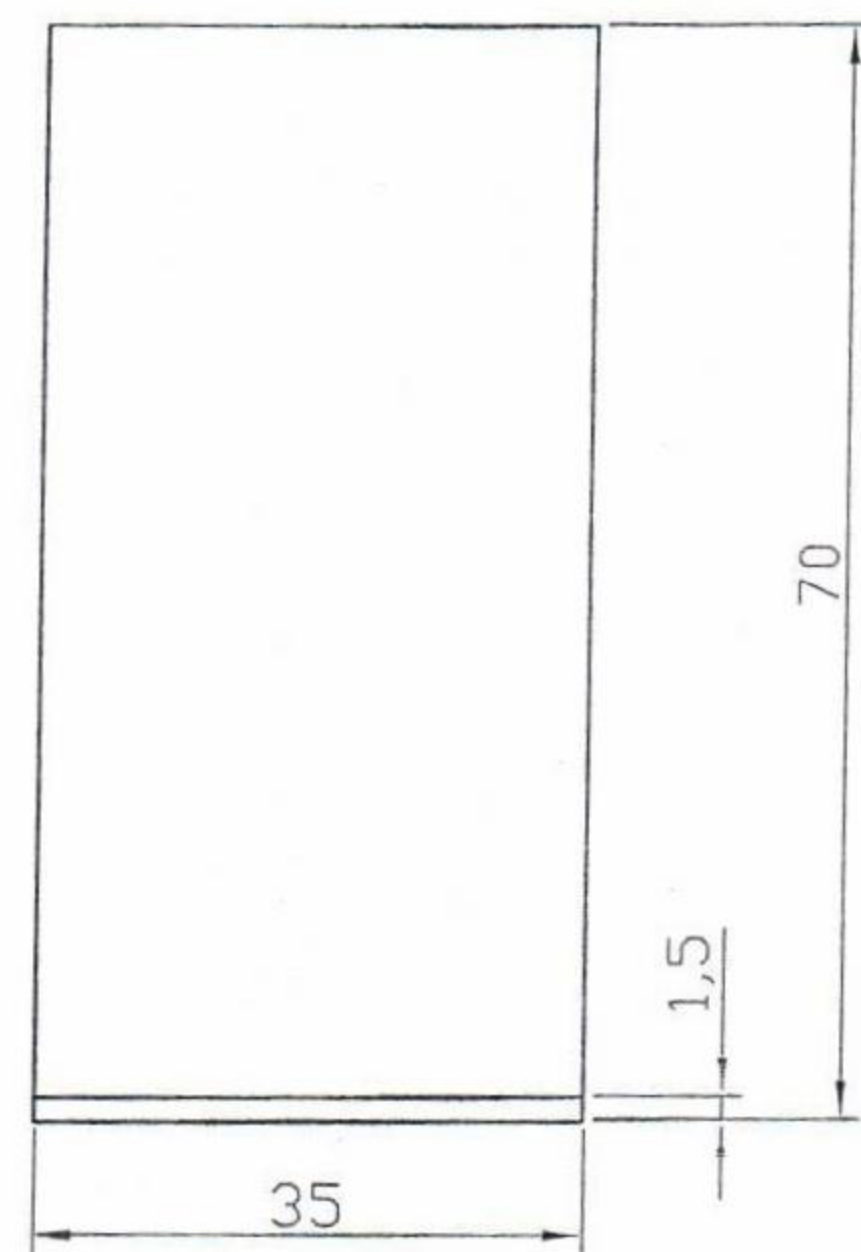
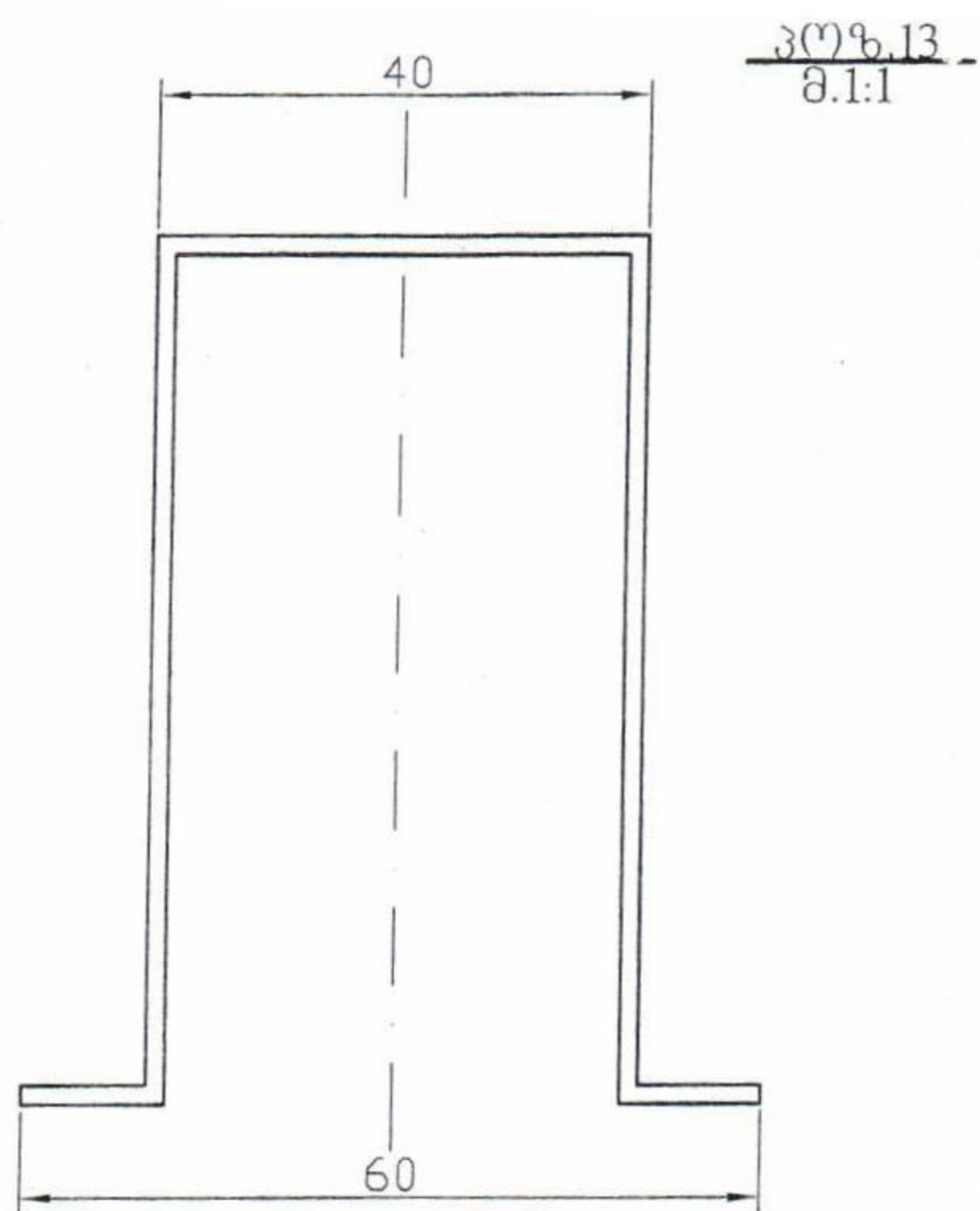


ჭრილი (ხედი ზემოდან)

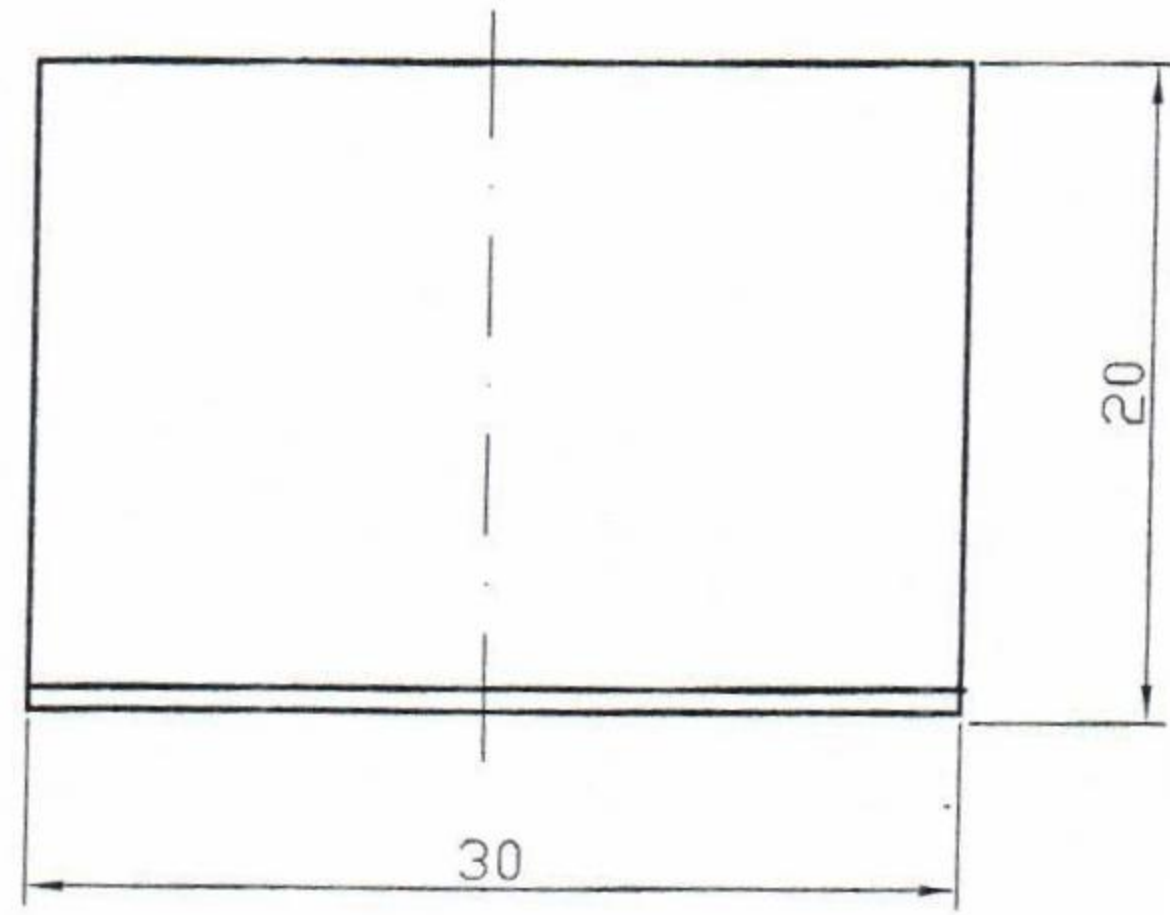
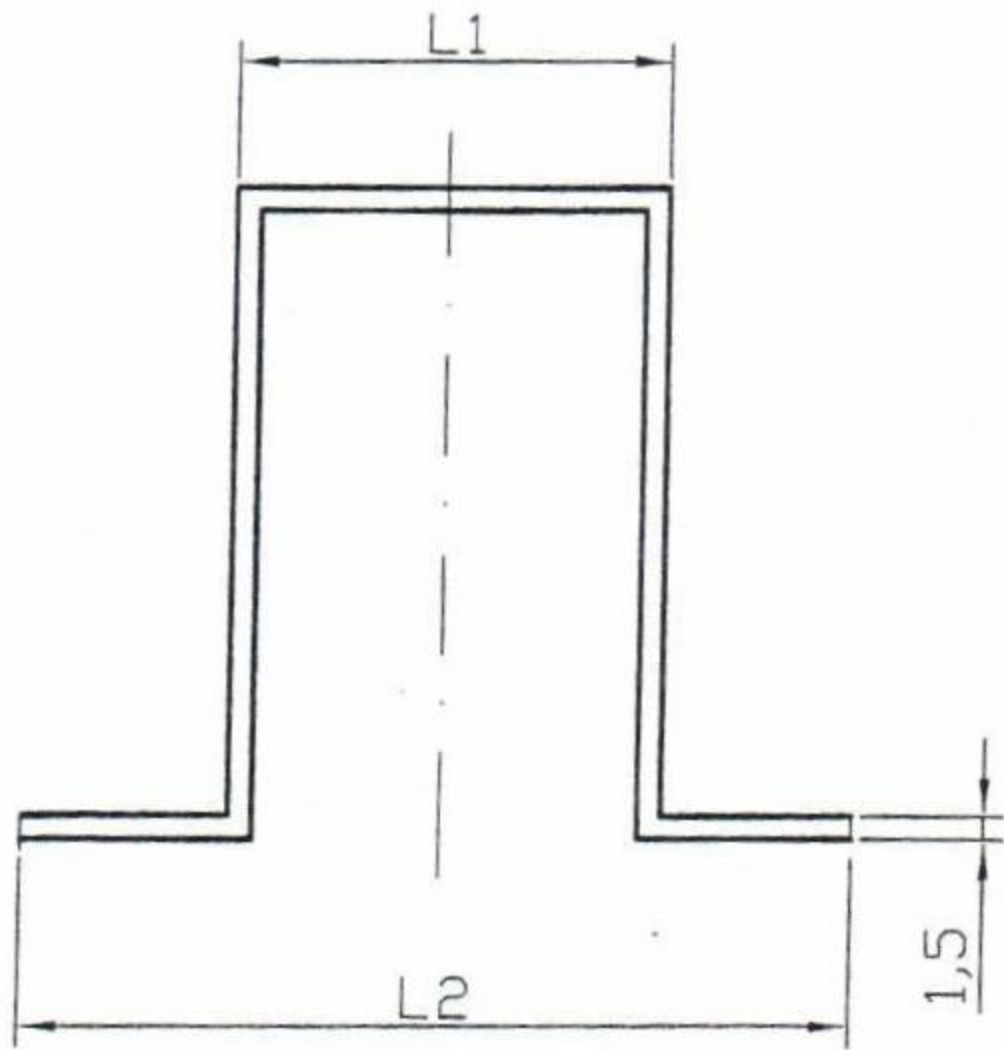


ნახევრები Ø40მმ ზამოიყენება:

1. მილზელი AG-40S - M40xP1,5 კაბელისათვის დიამეტრით 22 - 32მმ (კოდი მისანიჭებელია)
2. მილზელი PG-29 კაბელისათვის დიამეტრით 18 - 25მმ (კოდი 100007994)

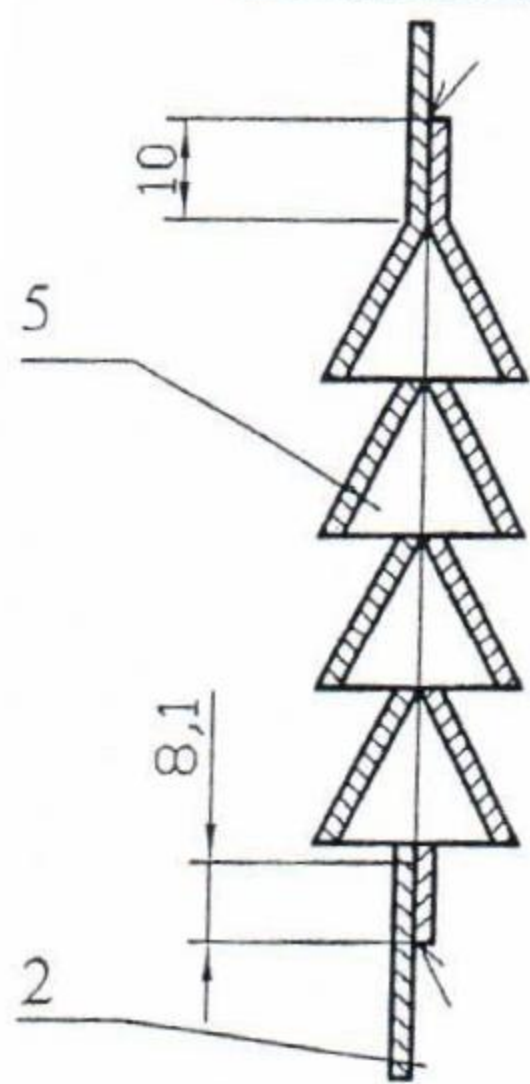


პოზ. №	L1, მმ	L2, მმ
7	30	50
8	400	420

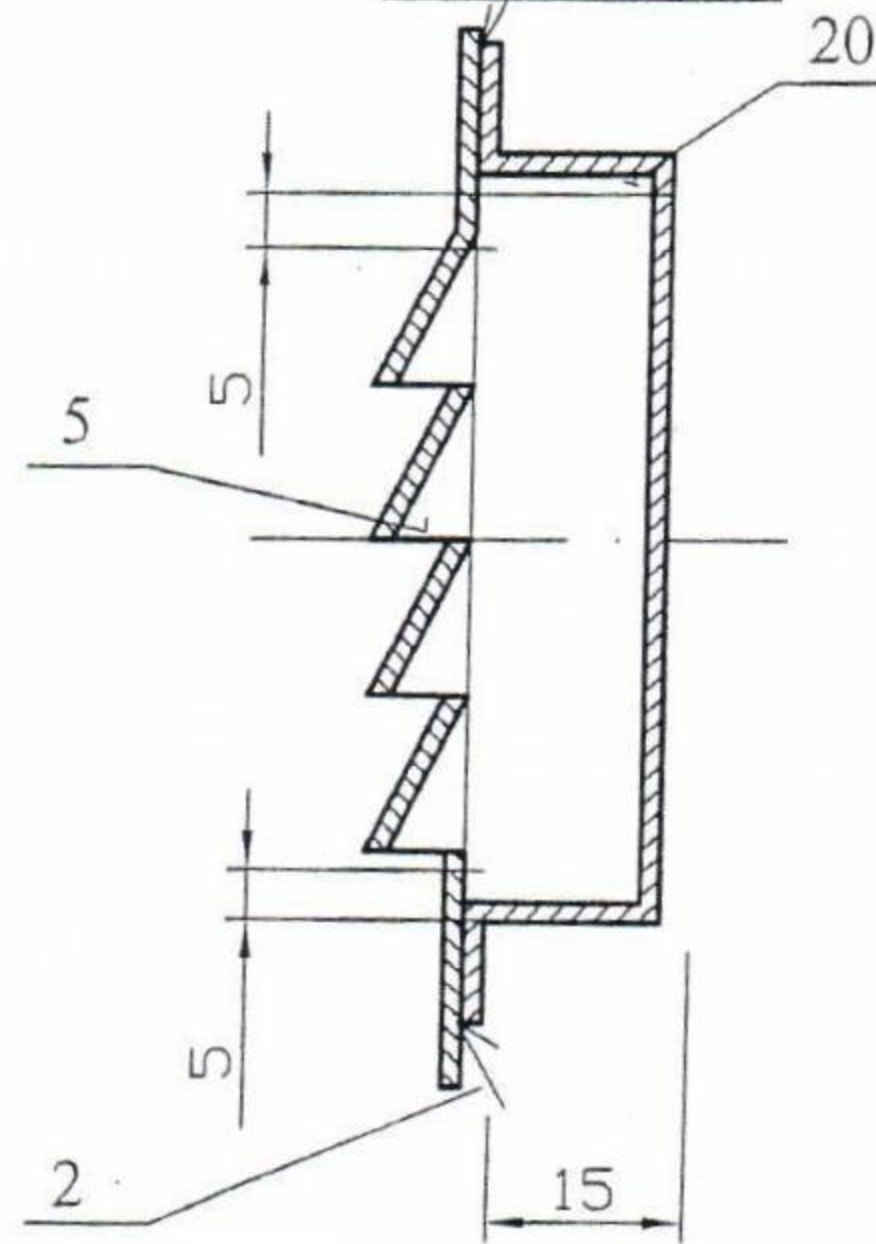


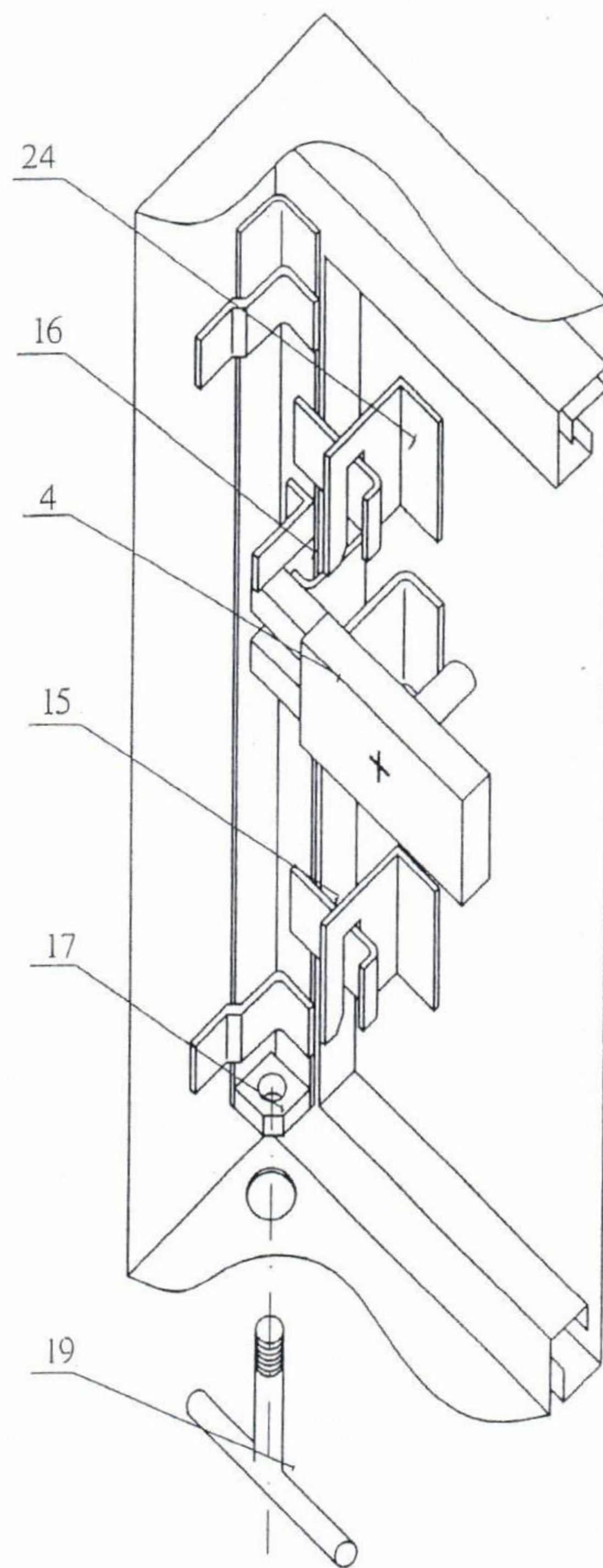
მ მ

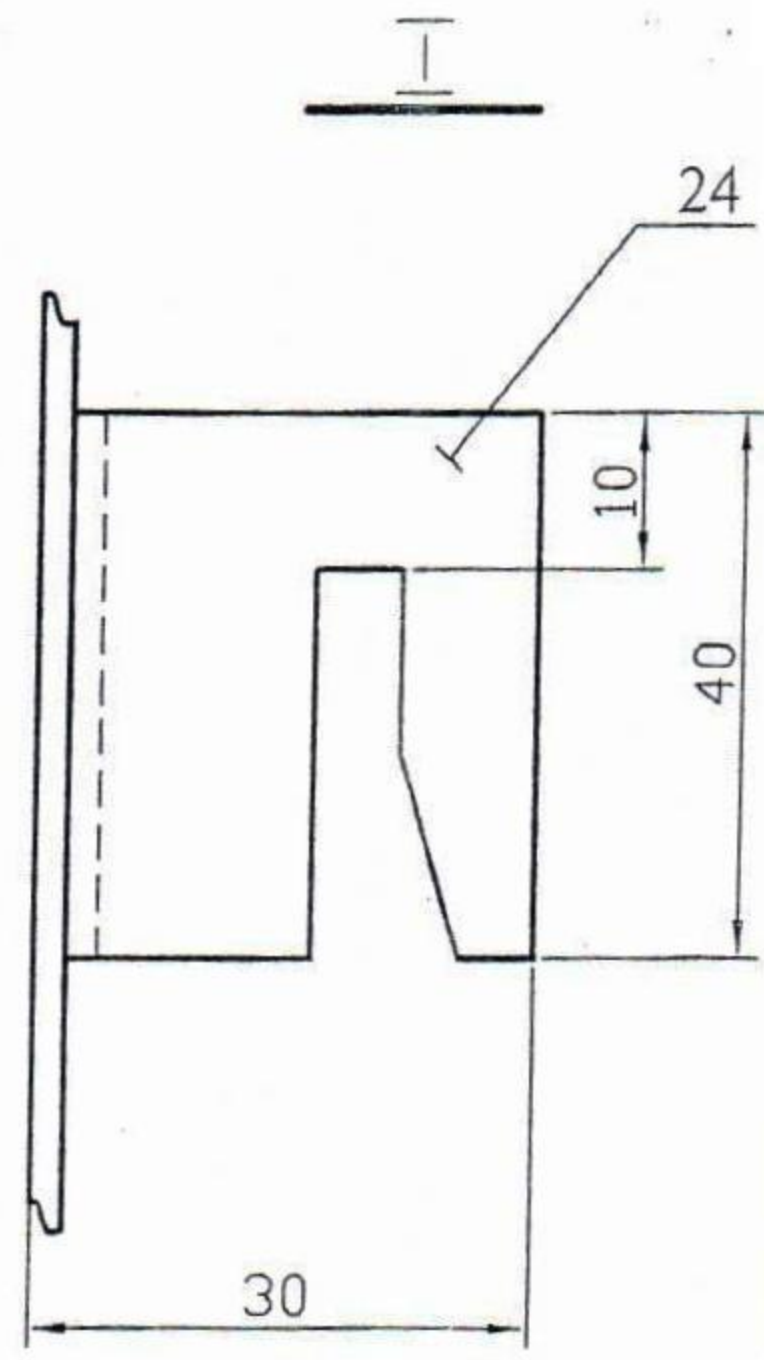
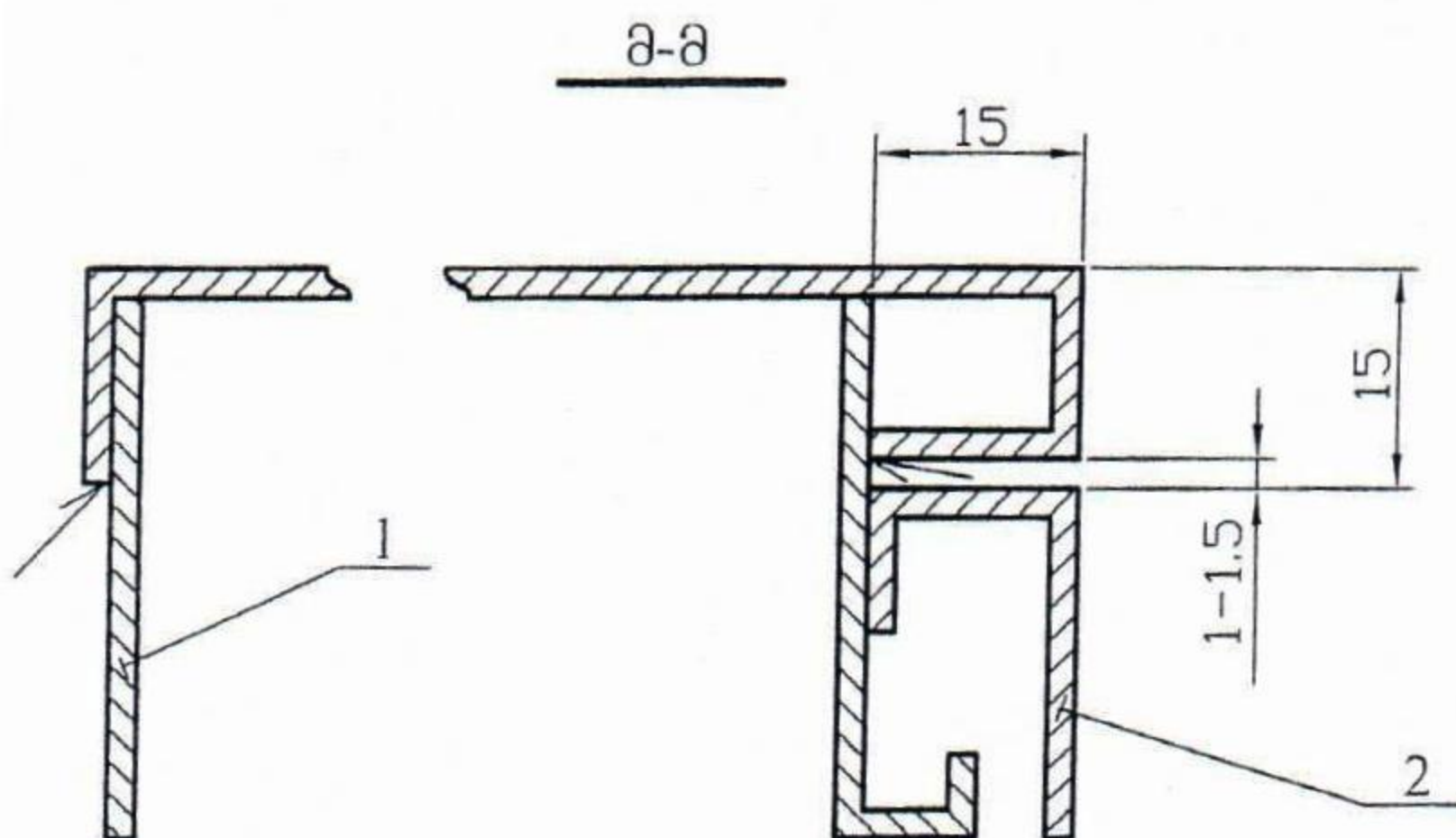
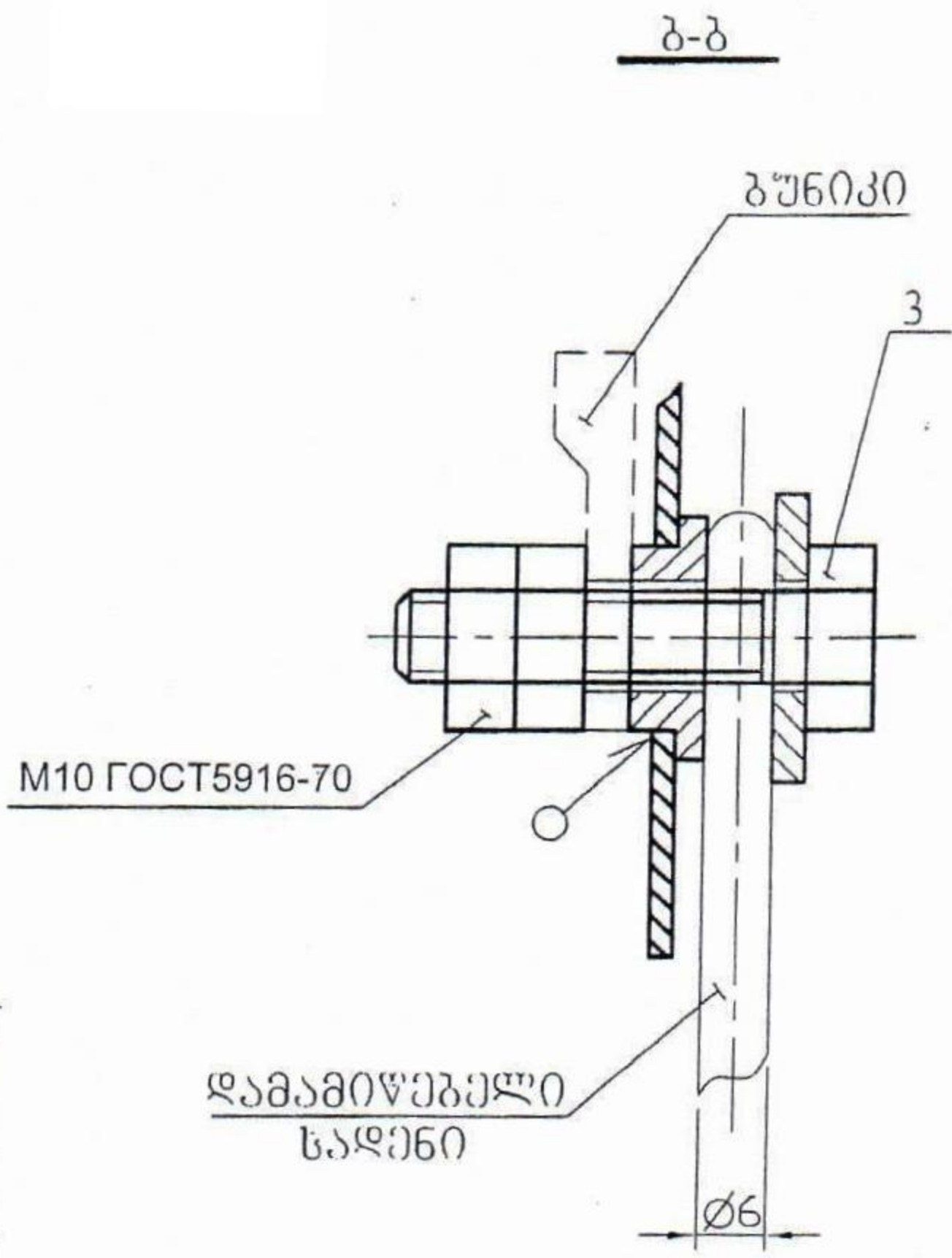
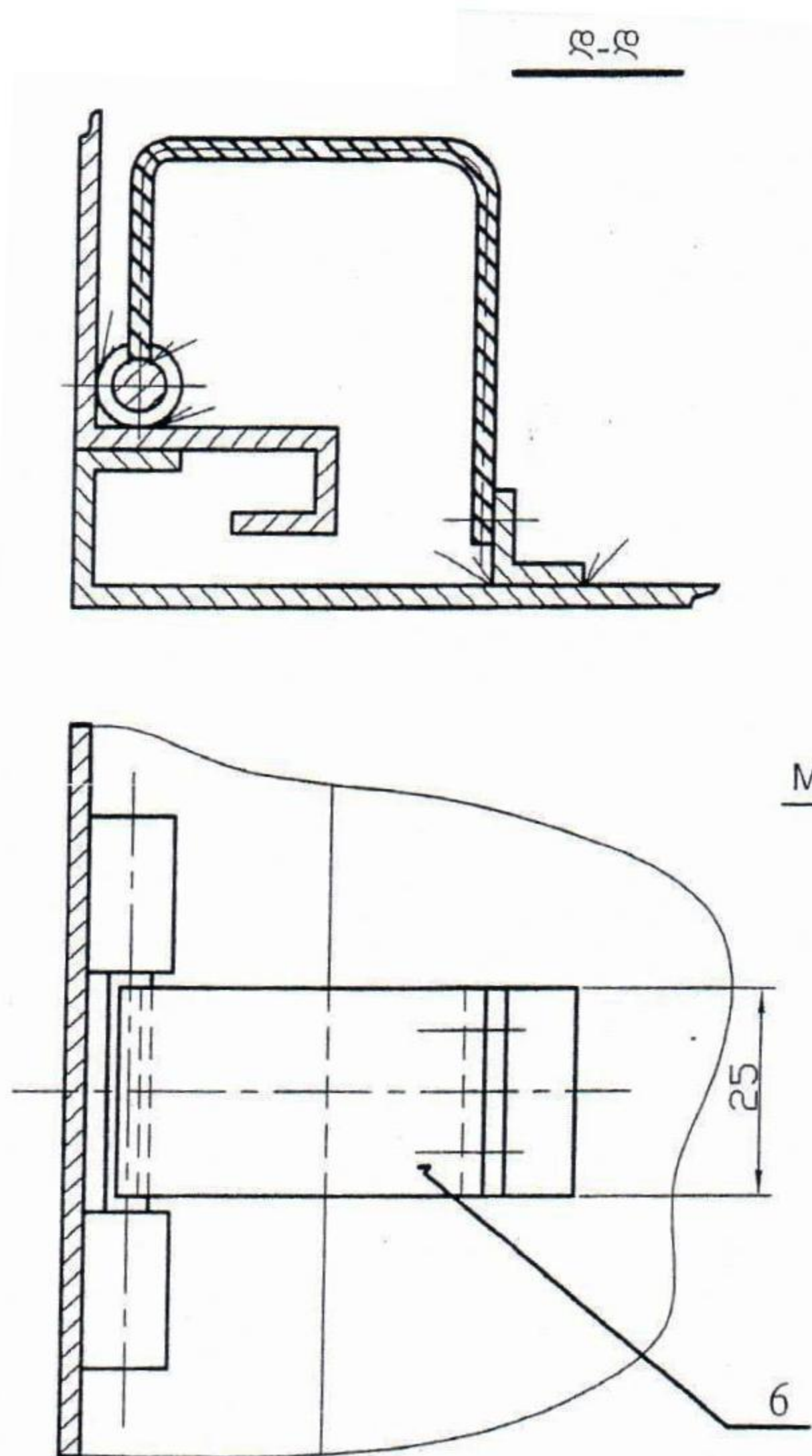
I ვარიანტი



II ვარიანტი







Позиция	Наименование	Количество	Примечание
1	Шкаф	1	δ=2мм
2	Дверь шкафа	1	δ=2мм
3	Зажим заземления	1	M10X35
4	Замок	1	Под заказ
5	Жалюзи	3	
6	Петля	2	δ=3мм
7	Кронштейн	1	δ=1.5мм
8	Кронштейн	1	δ=1.5мм
9	Счетчик 3 фазный	1	60A; 120A
10	DIN- рейка	1	L=200мм
11	Автоматический выключатель 3+N пол.	1	63A; 125A
12			
13	Кронштейн	1	δ=1.5мм
14	Опорный кронштейн	1	δ=2мм
15	Язычок задвижки	2	δ=2мм
16	Язычок замковой задвижки	1	δ=2мм
17	Крепеж ручки задвижки	1	20X15X8
18	Задвижка	1	δ=2мм
19	Ручка задвижки	1	M10
20	Пластика безопасности	1	δ=1.5мм
21	Кронштейн для зашити замка	1	δ=2мм
22	Направляющие	2	δ=1.5мм
23	Органическое стекло	1	δ=5мм
24	Кронштейн	2	δ=3мм
25	Крепежный кронштейн	1	
26	Саморез	3	M4X10
27	Саморез	2	M3X10